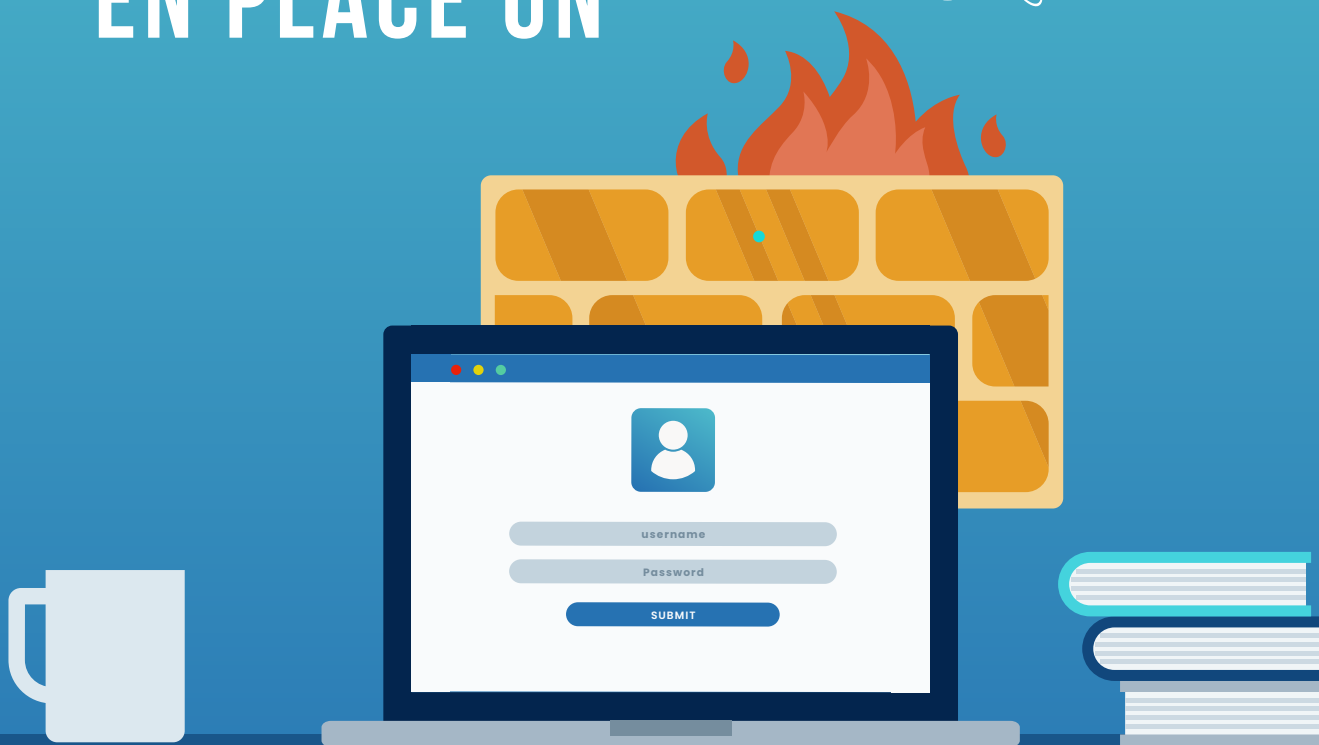


POURQUOI METTRE
EN PLACE UN



PARE-FEU

QU'EST-CE QU'UN PARE-FEU ?



Un pare-feu (firewall in english !) est un matériel ou un logiciel qui vise à filtrer les informations qui entrent et qui sortent d'un réseau informatique et vous protège des intrusions provenant d'un réseau extérieur.

LES DEUX TYPES DE PARE-FEU ?



- 1 Le pare-feu matériel s'installe à l'entrée du réseau. C'est la solution plébiscitée pour protéger le matériel qui compose le réseau local : ordinateurs, serveurs,....

LES DEUX TYPES DE PARE-FEU ?



- 2 Le pare-feu logiciel est installé directement sur les postes de travail. Son rôle est identique au firewall matériel, mais il officie au niveau local. Il contrôle les informations entrantes et sortantes et les bloque si nécessaire.

LES LIMITES DU PARE-FEU ?



Mettre en place un pare-feu est une première étape pour protéger votre SI, mais n'offre pas une protection totale.

Un firewall permet, avec une bonne configuration, de contrôler les flux entrant et sortant, mais ne remplacera jamais l'attention de l'utilisateur !

NOS SOLUTIONS FÉTICHES ?



Fortigate

FORTINET®

Sophos XGS

SOPHOS

Les + de nos produits

- Connexion sécurisé depuis “anywhere”
(n'importe où in FR)
- Double authentication